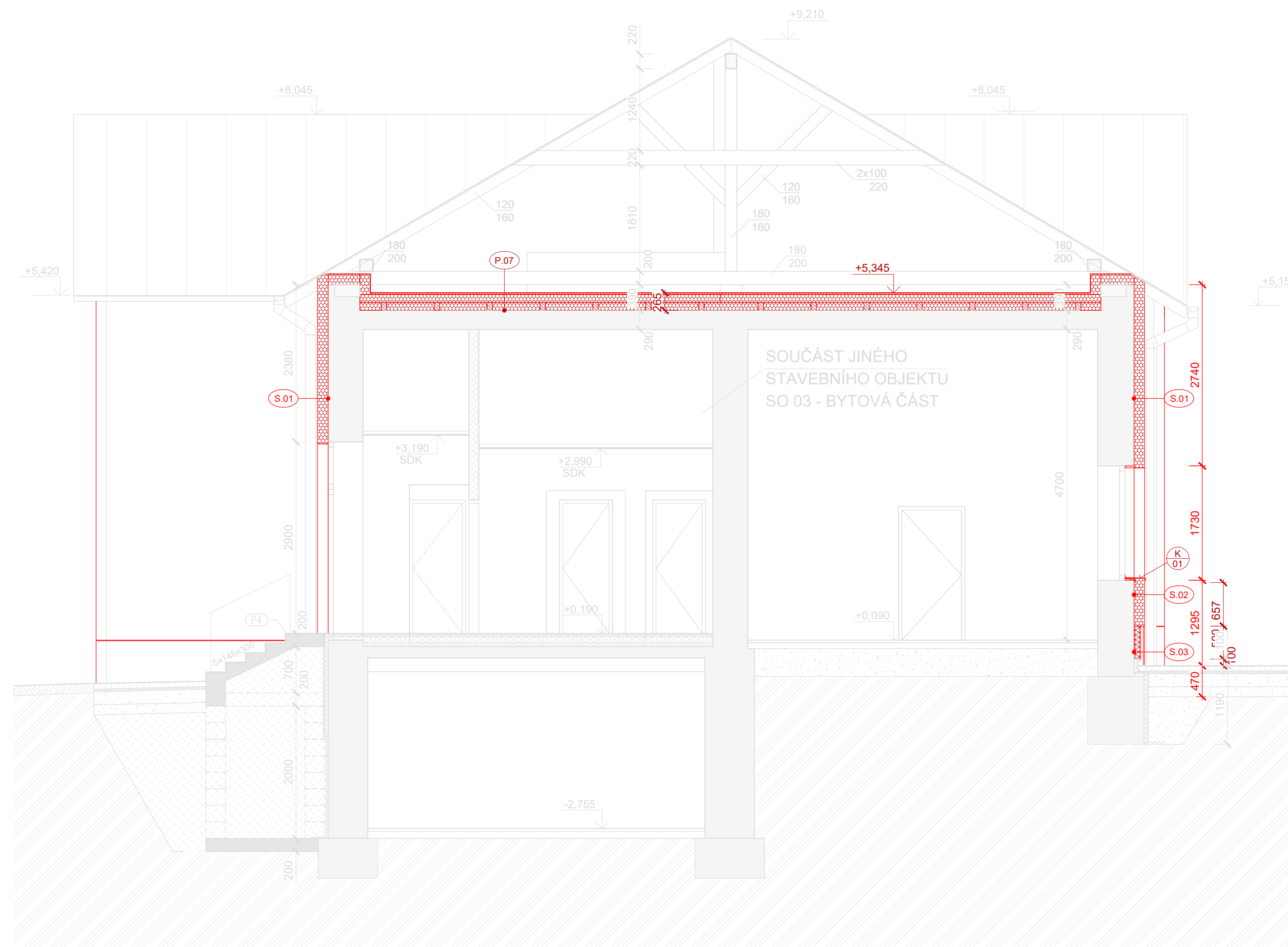
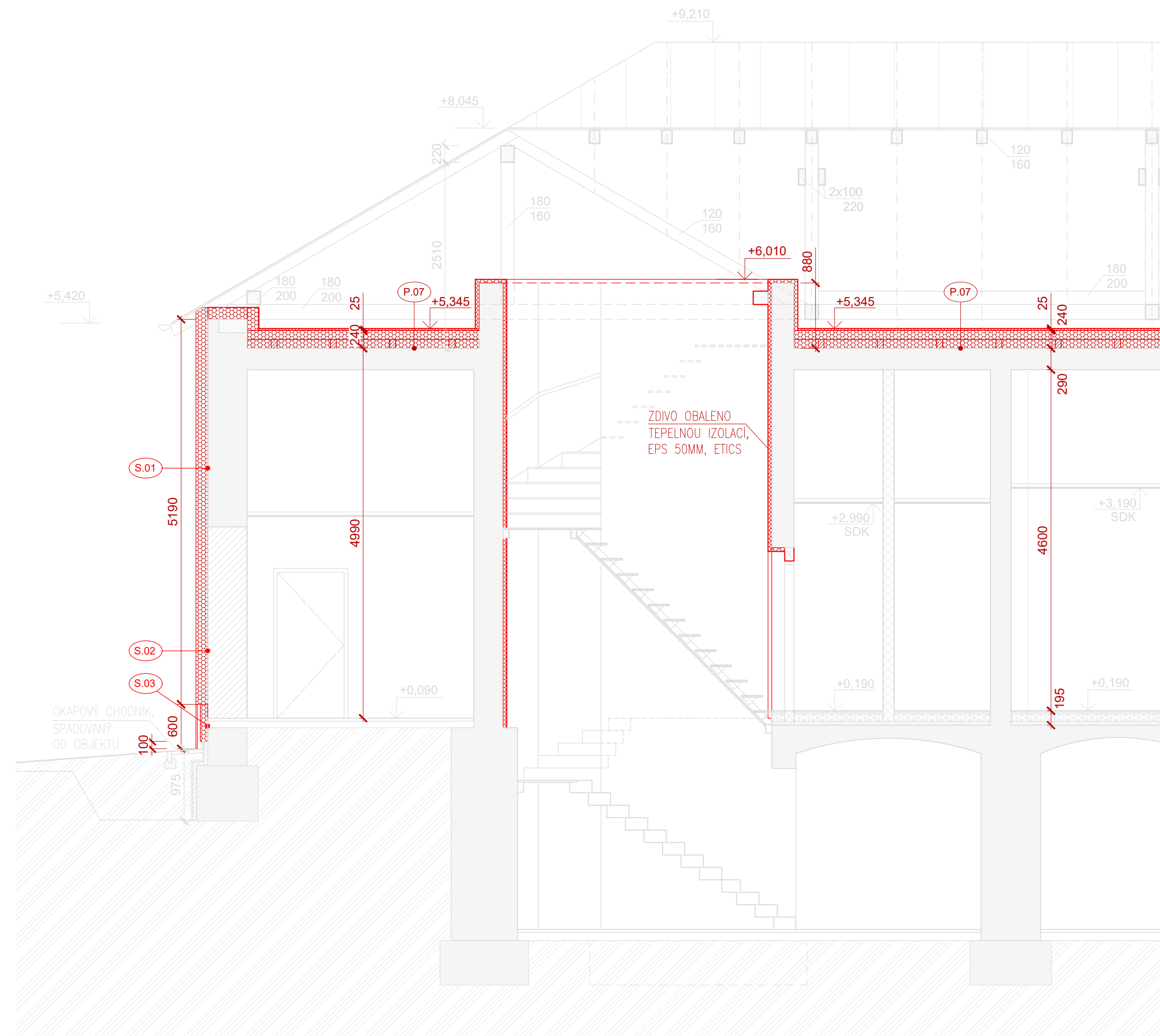


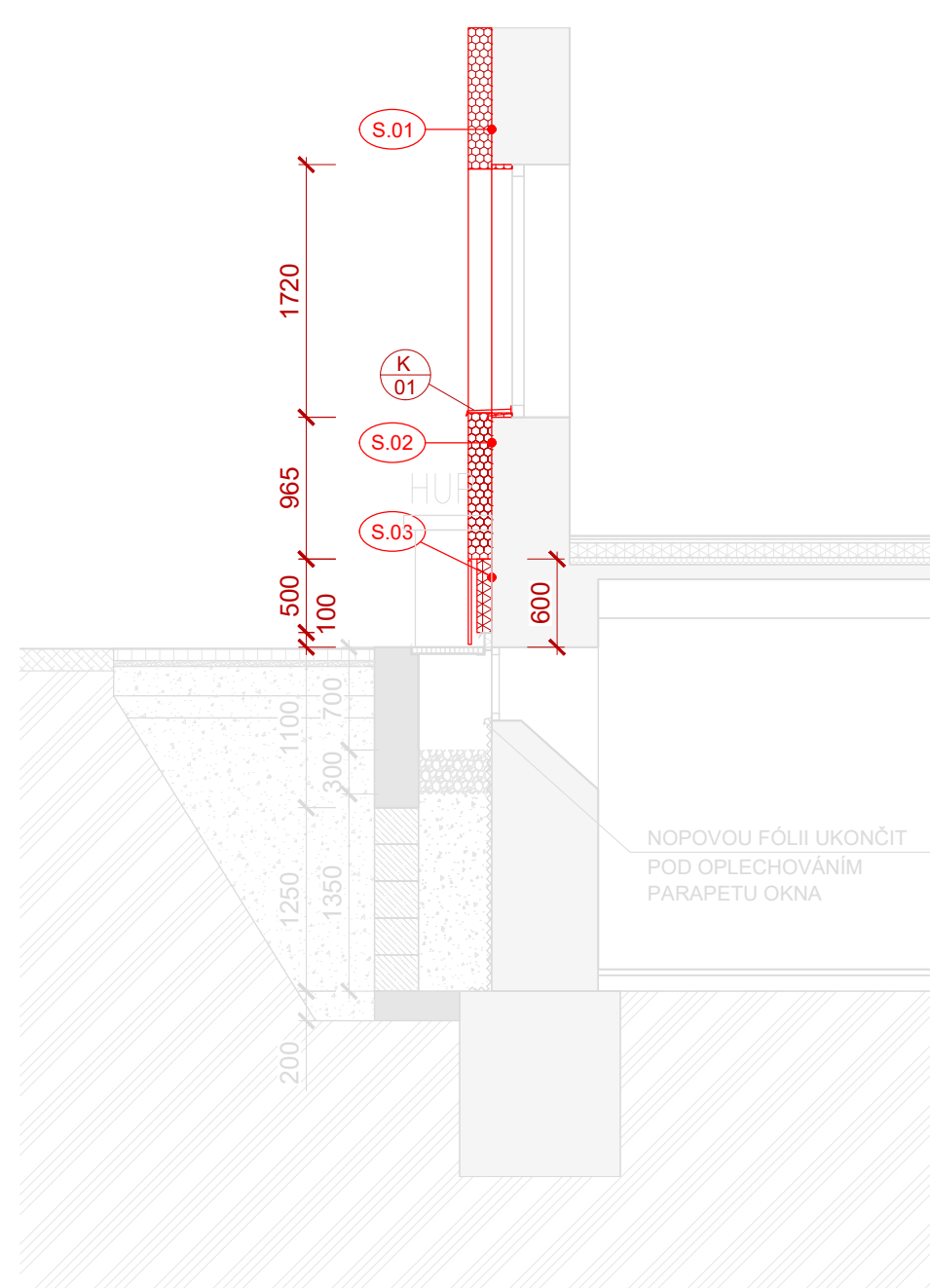
ŘEZ C-C'



ŘEZ D-D'



ŘEZ E-E'




LEGENDA MATERIALŮ:

- STÁVAJÍCÍ KONSTRUKCE
 STÁVAJÍCÍ ZDIVO
 NOVĚ NAVRŽENÉ KONSTRUKCE
 TEPELNÁ IZOLACE
 NENASÁKAVÁ TEPELNÁ IZOLACE

POZNÁMKY:

- PŘI PROVÁDĚNÍ ZATEPLENÍ JE NUTNÉ POSTUPOVAT DLE PŘEDPISŮ PRO VNĚJŠÍ KONTAKTNÍ ZATEPLOVACÍ SYSTÉM ETICS
- NA OŠETŘENÍ A NADPRAŽE BUDĚ TLOUŠŤKA IZOLANTU VZHLÉDEM K JIŽ OSAZENÝM VÝPLNÍM ZMĚŇENA NA 20 MM. V MÍSTĚ PARAPETU BUDE TEPELNÝ IZOLANT SEŘÍZNUT VE SPADU K VNĚJŠÍMU OKRAJI A NA IZOLANT BUDE CELPOŠISNĚ NALEPEN KLEMPÍŘSKÝ VÝROBEK
- NEDILNOU SOUČÁSTÍ PROJEKTOVÉ DOKUMENTACE JE TECHNICKÁ ZPRÁVA
- KLADBE KONTROLU VIZ TECHNICKÁ ZPRÁVA

$$\pm 0,000 = 232,644 \text{ m.n.m. Bpv}$$

Zpracovatel projektu		Autorizace		 DSK plan spol. s r.o. Staňkova 383/41, 612 00 Brno Telefon: +420 541 218 376 E-mail: dskplan@dskplan.cz	
Zodp. projektant	Vypracoval	Kontroloval	Veroučej projekt	HIP	
	Ing. K.Poláčková	Ing. Martin Kužela	Ing. Lubomír Dušek	Ing. Lubomír Dušek	
Stavebník: Správa železnic, s.o. Dlážděná 1003/7, Praha 1			Zak. číslo: 08/18		
Stavba: Ivanovice na Hané ON -rekonstrukce (zateplení a bezbariérový přístup)			Archiv. číslo: Datum: 09/2018 Formát: 14A4 Měřítko: 1:50 Část: E		Paré:
Profese: 100 - Architektonicko stavební řešení			Stupeň: DPS		
Obsah: ŘEZ C-C', ŘEZ D-D', ŘEZ E-E', NOVÝ STAV			Číslo výkresu: 06		